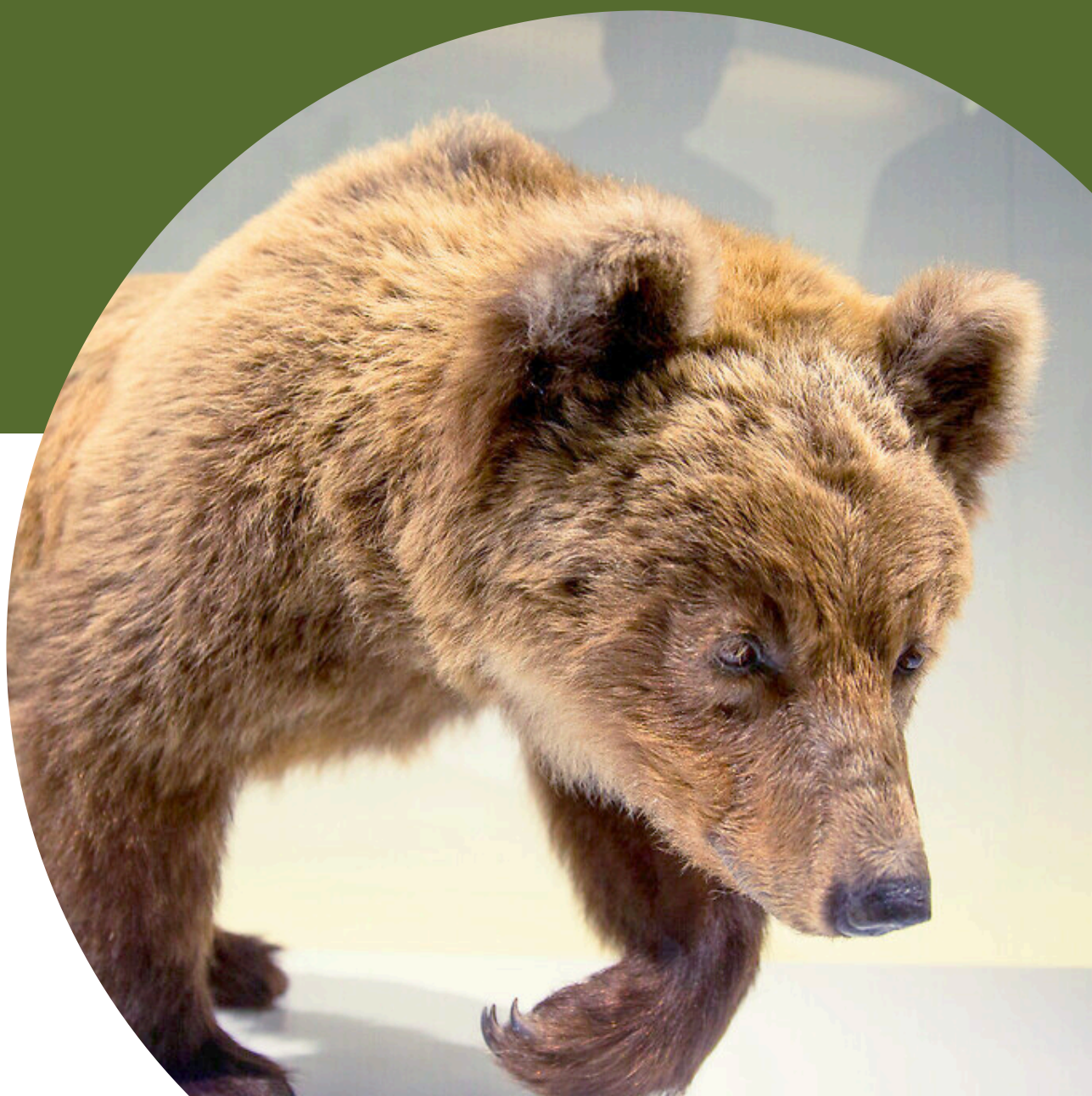


LES JOURNÉES DE L'OURS

22-24-25 SEPTEMBRE 2026



RETOUR DE L'OURS
DANS LES **PYRÉNÉES**
1996 - 2026



PRÉSENTATION

Le Muséum a dans ses collections les ours Cannelle, dernière femelle de souche pyrénéenne, et Caramelles, ourse d'origine slovène née dans les Pyrénées ariégeoises. Exceptionnellement pour ces journées, l'une de ces ours sera présentée aux élèves.

Cette édition est une année particulière puisque ce sont les 30 ans des premiers lâchers d'ours dans les Pyrénées

Grâce à 6 ateliers diversifiés, les élèves vont découvrir les ours et leur environnement pyrénéen.

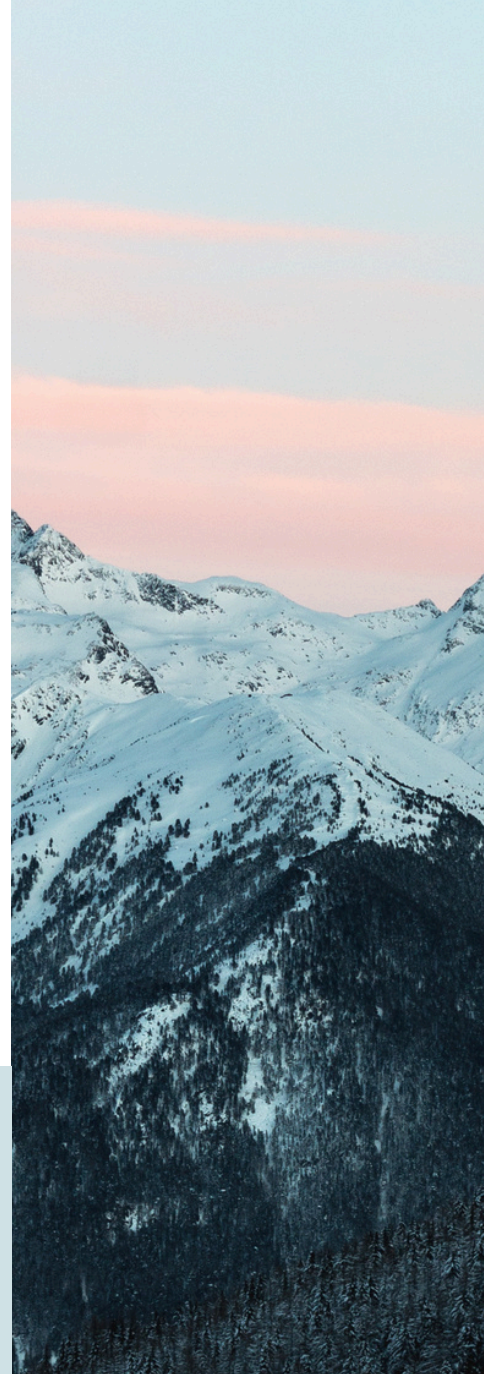
Ces journées s'adressent à des classes de cycle 2 (CP à CE2). Elles pourront accueillir 18 classes.



TARIFS

Établissements scolaires de la métropole toulousaine : 4€ par élève

Établissements scolaires hors métropole : 6€ par élève



DATES À RETENIR

Jusqu'au 01 SEPTEMBRE 2026 :
inscription en ligne

22 SEPTEMBRE 2026 : 6 classes seront accueillies au Muséum

24 SEPTEMBRE 2026 : 6 classes seront accueillies au Muséum

25 SEPTEMBRE 2026 : 6 classes seront accueillies au Muséum

ORGANISATION

9h45 : accueil des classes au Muséum de Toulouse

10h - 12h : les classes tournent sur 3 ateliers

12h - 13h : pause repas

13h - 15h : les classes tournent sur les 3 autres ateliers

CONTACT :

scolaire.museum@toulouse-metropole.fr