

AU MUSEUM

VISITE AUTONOME

RESPECT

On se déplace calmement et sans courir.
On parle sans crier pour ne pas déranger les autres groupes et visiteurs.
On ne touche pas les objets exposés.

PREPARATION

Les élèves sont informés du type d'activité qu'ils vont réaliser et du thème de l'exposition temporaire. Ils connaissent les règles de vie du Muséum.
Si possible ils ont déjà lu les documents pour savoir ce qu'ils auront à chercher. La restitution et la mise en commun des découvertes devront se faire de retour en classe.

MATERIEL

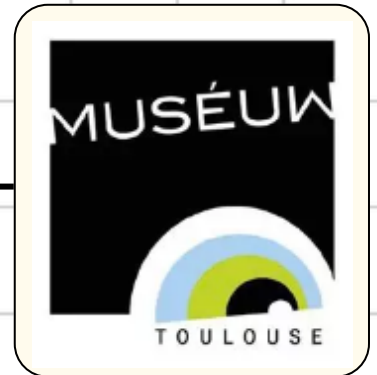
Crayon et support pour écrire.
Crayons de couleur si vous préférez faire colorier que cocher.

SUPPORTS PROPOSES

GS
CP

ORGANISATION

La classe est séparée en 4, 5 ou même 6 groupes suivant son nombre d'élèves.
Dans la mesure des possibilités, on essaie que chaque groupe soit accompagné par un adulte. .



Boîte à outils "avant/après la visite" sur le site du Museum > Enseignants > Offre pédagogique

Vos retours, vos remarques sur scolaire.museum@toulouse-metropole.fr

Pour l'enseignant...

Ces supports ont été conçus pour des classes de CE1 ou CE2 et sont à votre libre disposition.

Vous pouvez les utiliser à votre guise : choisir tout ou seulement une partie, les recomposer à votre manière, ou encore prioriser certains travaux.

Il y a délibérément beaucoup de choses (plus que ne pourront faire certains enfants en une heure de visite), afin de vous permettre des choix ou de continuer l'activité en classe si vous le souhaitez, ou encore de fournir des activités supplémentaires aux plus rapides.

Il est néanmoins important que les groupes soient répartis dans l'espace : il n'est pas très grand et une autre visite peut avoir lieu en parallèle. Vous veillerez donc à ce que les groupes travaillent en décalé sur les différentes tâches.

Un court rassemblement dans un endroit non gênant lancera l'activité et la mise en groupes. A la fin, vous rassemblez les documents et la mise en commun et le bilan auront lieu de retour à l'école.

Vous pourrez choisir, en fonction de vos élèves, de répartir les tâches entre les groupes ; ou encore d'imprimer un certain nombre de documents d'avance et de les distribuer aux groupes au fur et à mesure de leur avancement.

Un choix pédagogique a été fait : plutôt que de faire un quizz sur des détails très précis de l'exposition qui seraient difficiles à mémoriser ou à réutiliser, nous avons choisi de travailler de manière plus transversale. Cette visite et ses activités pourront donc être le prétexte à une reprise en classe, et un pont vers des apprentissages des programmes scolaires des différentes matières.

A ce titre, les réponses ne sont pas toujours à trouver dans l'exposition mais relèvent parfois de la réflexion des élèves. Il n'est par exemple nulle part noté dans l'exposition que le mouton ne pond pas d'œufs ou qu'on n'utilise pas les poules pour le transport... A eux de réfléchir, de mettre en rapport et en perspective.

Vous y trouverez cependant, nous l'espérons, matière à creuser différents sujets. Vous trouverez aussi si vous le souhaitez des fiches abordant différentes matières en rapport (EMC, SVT, lecture, vocabulaire...) dans notre "boîte à outils avant/après".
<https://museum.toulouse-metropole.fr/offre-pedagogique/>

N'hésitez pas à nous faire part de vos remarques !



L'animal
matériau



La plante
matériau



La plante
rituelle



PLAN

Carrousel
des animaux



Carrousel
des plantes



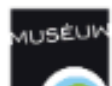
Le domestique
face au sauvage



L'animal rituel



Du loup
aux chiens



Aux origines de la
domestication



La domestication végétale

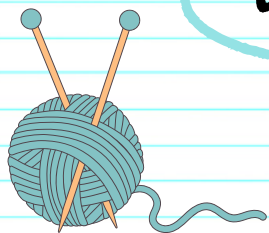


La domestication animale

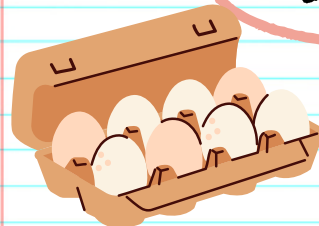


Domestiques et
hétérosexualité

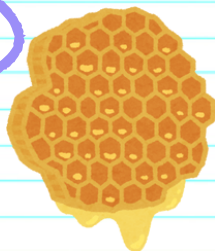
LA LAINE



LES OEUFS



LE MIEL



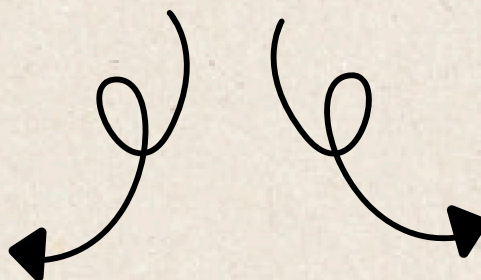
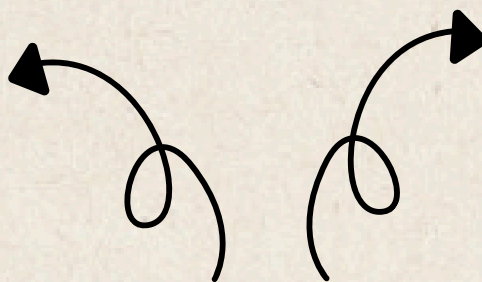
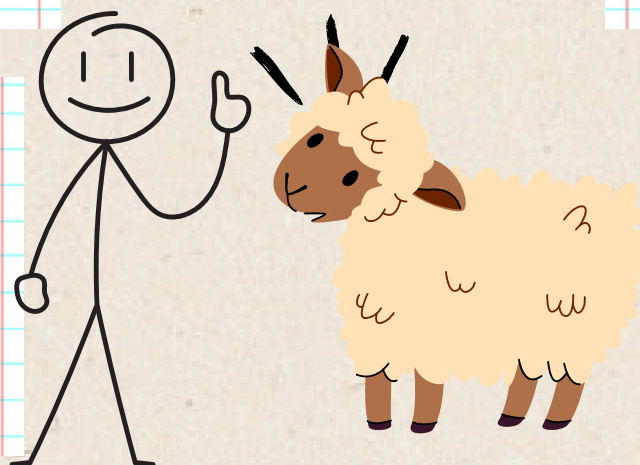
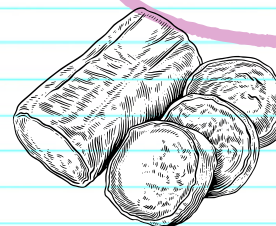
LES PLUMES



LA VIANDE

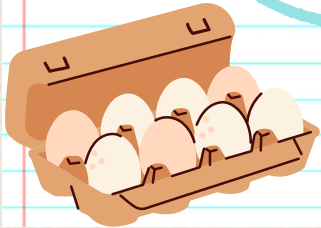


LE LAIT / FROMAGES

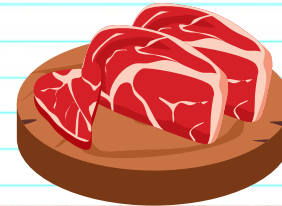




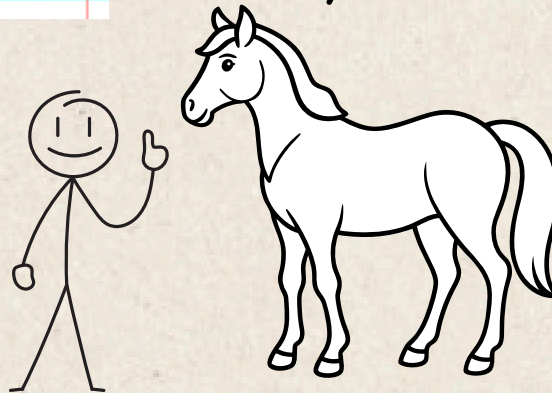
LES OEVFS



LA VIANDE



LE TRAVAIL



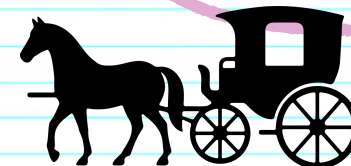
LES CORNES

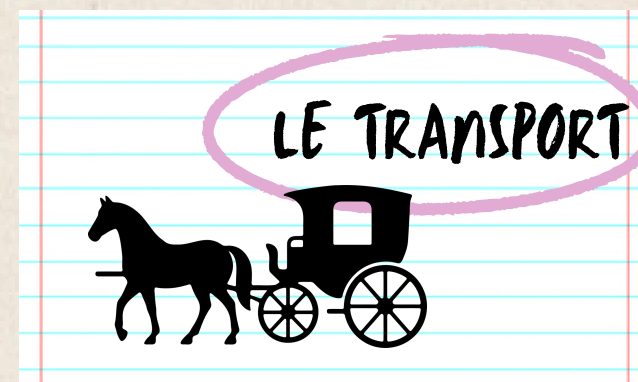
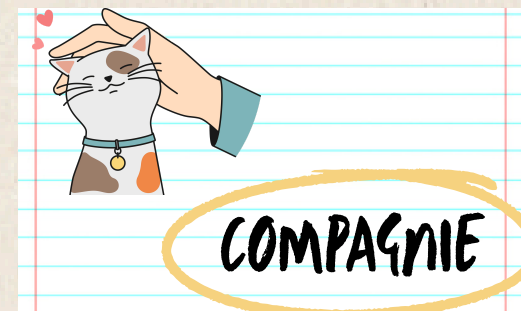
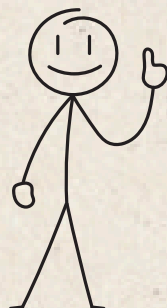
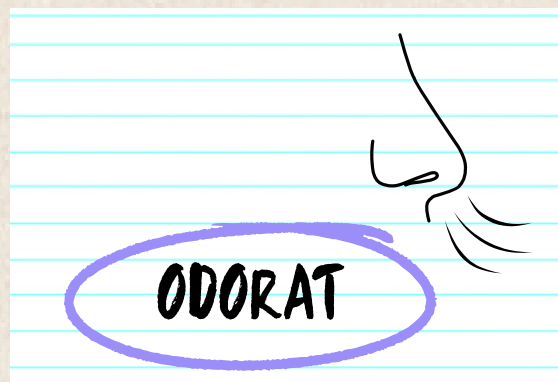


LE LAIT

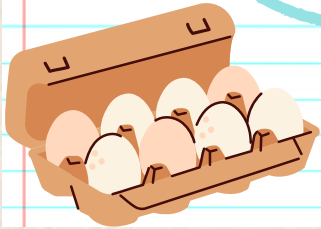


LE TRANSPORT

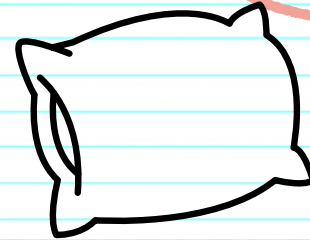




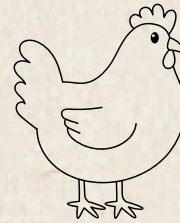
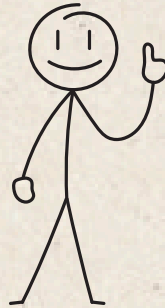
LES OEVFS



LES PLUMES



LE TRAVAIL



LES CORNES

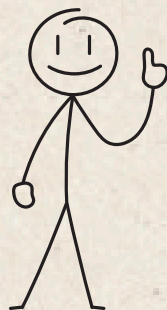
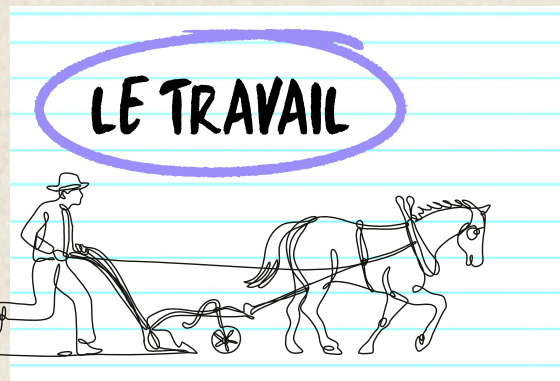
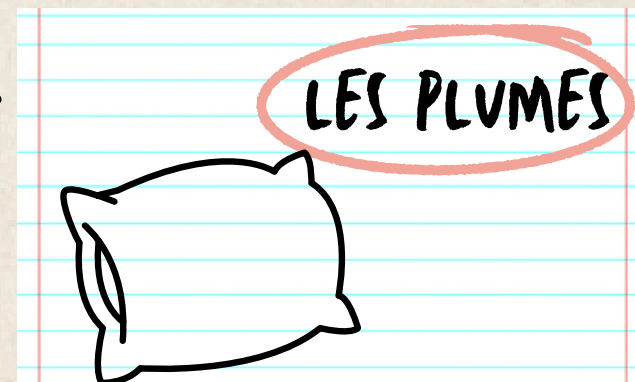


LE LAIT

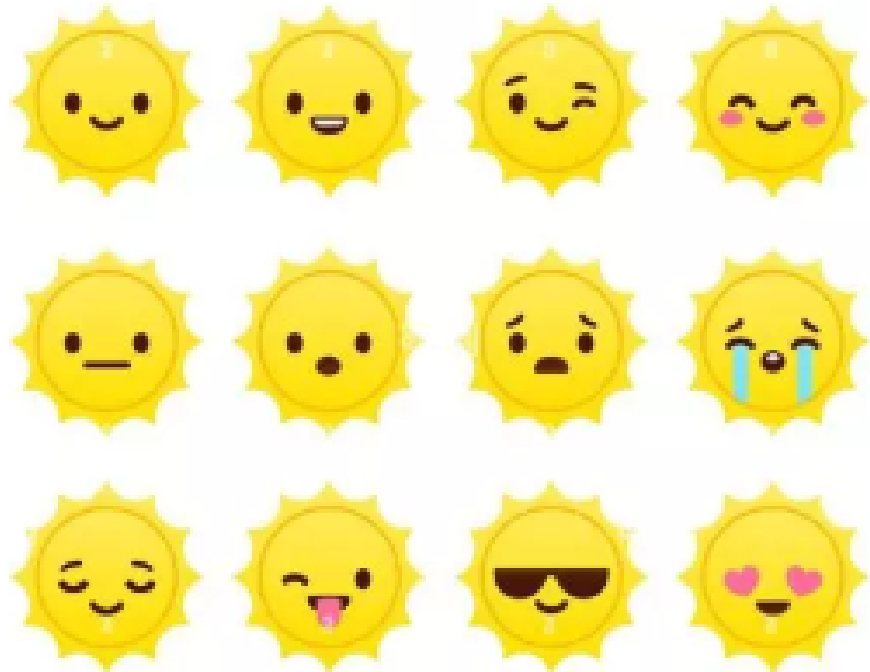


LA VIANDE

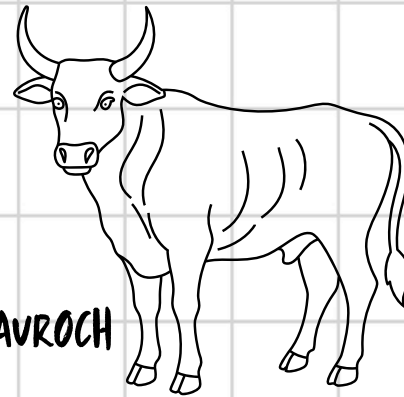




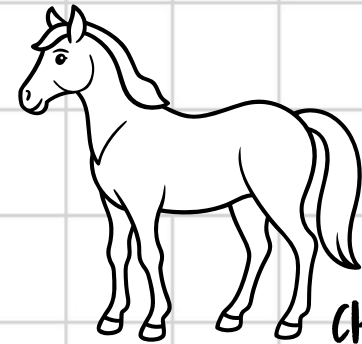
Reste calmement 2 minutes dans
ma "salle de ronron" puis
ressors et colorie les émotions
que tu as ressenties



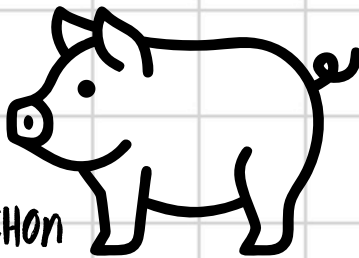
Relie chaque animal
à son ancêtre
sauvage



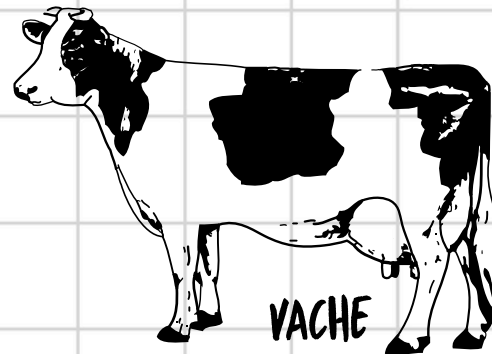
AUROCH



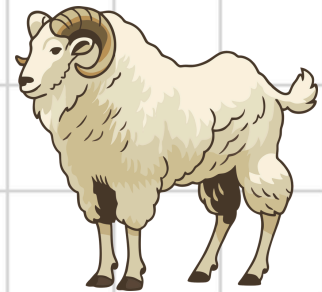
CHEVAL



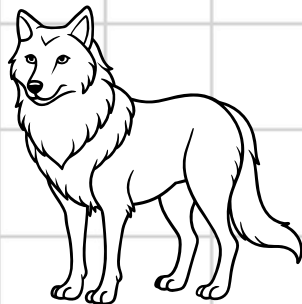
COCHON



VACHE



MOUFLON



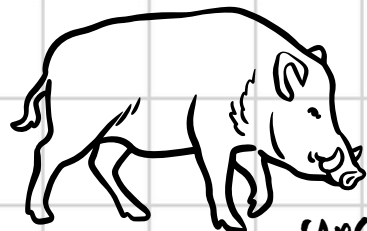
LOUP



MOUTON



CHEVAL
PRÉHISTORIQUE



SANGLIER



CHIEN