

Zone 3 - La domestication végétale

13 Plante rituelle :

En Amazonie je suis considérée comme une porte d'entrée dans le monde des esprits, je suis le **tabac**

14 Plante médicinale :

D'après une vieille théorie du XVIème siècle on considèrerait que j'étais bonne pour le cerveau, je suis la **noix**

15 Plante ornementale :

Mon rhizome qui sert à faire des parfums coûte plus de 100000 euros le kilo ! Je suis l'**iris**

16 Plante matériaux :

C'est mon bois que l'on utilise pour fabriquer les boîtes de camembert, je suis le **peuplier**

17 Plante nourricière :

Je suis une plante hybride découverte par l'abbé Clément à la fin du XIXème siècle en Algérie, je suis la **clémentine**.

Zone 4 - Domestique et biodiversité

18 Ma culture a bien failli disparaître en France au XIXème siècle à cause d'un petit insecte, heureusement grâce au greffage j'ai pu résister jusqu'à aujourd'hui, je suis la **vigne**

19 C'est en Australie que vit la plus grande population de mon espèce, et mon impact sur la biodiversité devient importante, je suis le **dromadaire**.

20 J'ai été introduit sur l'archipel des Kerguelen, et en l'absence de prédateur je me suis multiplié détruisant la flore de ces îles, je suis le **lapin**.



Correction



Zone 1 – Aux origines de la domestication

- 1 Pour t'accueillir dans cet espace deux espèces ont été placées, ce sont les deux premières espèces domestiquées par l'homme. Il s'agit du loup et du blé.
- 2 Certaines espèces ont été domestiquées deux fois, à deux endroits et deux époques différentes. On peut citer en particulier le chien et le cochon.
- 3 Si l'on étudie cette carte on remarque qu'au néolithique ont été importées en Europe de nombreuses espèces domestiquées ailleurs. Elles venaient:

- ☐ d'Asie
 ☒ du croissant fertile
 ☐ d'Afrique subsaharienne
 ☐ d'Amérique du nord

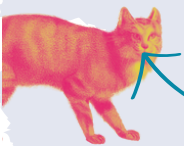
- 4 Avant d'aller découvrir toutes les espèces domestiquées, prenons le temps de faire un petit point de vocabulaire, relie chaque mot à sa définition:

- | | | |
|-------------|---|--|
| Acclimater | • | Prendre soin d'une plante en vue de sa récolte. |
| Apprivoiser | • | Rendre domestique une espèce sauvage. |
| Cultiver | • | Réduire un animal sauvage à l'obéissance. |
| Domestiquer | • | Apprendre à un animal à vivre avec ses semblables ou avec les humains. |
| Dompter | • | Rendre un animal sauvage moins craintif et plus docile. |
| Dresser | • | Habituer un animal à faire docilement et régulièrement quelque chose. |
| Eduquer | • | Adapter un animal ou une plante à un nouveau milieu. |

- 5 Tu arrives à la fin de la zone 1, il faut maintenant faire un choix !

Tu peux prendre à gauche pour aller dans la zone 2

Ou tu peux prendre à droite pour aller dans la zone 3



Zone 2 – La domestication animale

Dans cette zone les animaux domestiques ont été mis en lumière en fonction du rôle que l'homme leur a donné. Parcourez ces zones à la recherche des animaux mystère et placez les dans la grille de mot croisé (vous pouvez vous répartir les missions).

8 Animal rituel :

Pour les japonais, j'incarnais la longévité et la chance, je suis le **lapin**

7 Animal nourricier :

Je suis le produit d'origine animale le plus consommé par habitant et par an en France, je suis le **lait**

6 Animal matériau :

On utilisait ma peau pour fabriquer des parchemins, je suis le **mouton**

11 Animal auxiliaire :

J'étais utilisé comme ustensile de cuisine au Royaume-Uni, je suis le **chien**

10 Animal expérimental :

Je suis maintenant considérée comme domestique et je suis devenu le modèle idéal pour les tests génétiques, en particulier car mes chromosomes sont facilement observables au microscope, je suis la **drosophile**

9 Animal de compagnie :

Ma forme albinos est la seule domestique car artificiellement développée pour la recherche médicale, certains me conservent comme animal de compagnie dans un aquarium, je suis l'**axolotl**

12 Animal spectacle :

Au XIème siècle je donne mon nom à un jeu populaire qui consiste à me battre à mort, je suis une **oie**

