

# EXPLORER L'ARBRE À CLÉS



**Crocodyle du Nil**  
(*Crocodylus niloticus*)

C'est l'un des plus gros crocodile du monde avec le crocodile marin. Il peut faire jusqu'à 6 mètres de long ! Il mange surtout des insectes, amphibiens et poissons, plus rarement des buffles et antilopes. Il vit en Afrique mais il n'y en a plus dans le Nil !



**Araignée epeire**  
(*Araneus quadratus*)

Elle vit dans les jardins et les bois. Elle peut attraper jusqu'à 500 insectes par jours dans des toiles qui peuvent faire 60 centimètres de diamètre !



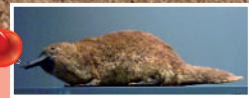
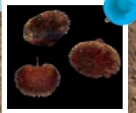
**Attacus atlas**  
(*Attacus atlas*)

Originaire d'Inde, c'est l'un des plus gros papillons nocturnes du monde. Le bout de son aile ressemble à une tête de serpent.



**Peigne macaque**  
(*Apeiba albiflora*)

C'est une plante que l'on trouve en Guyane. Les fruits ressemblent à des oursins.



**Ornithorynque**  
(*Ornithorhynchus anatinus*)

Ce petit mammifère (40-50 centimètres) vit en Australie et en Tanzanie. Il pond des œufs et allait ses petits. Le mâle possède un éperon venimeux capable de tuer un gros chien ! C'est un excellent nageur.



**Homard commun**  
(*Homarus vulgaris*)

Très répandu dans les mers jusqu'à l'après-guerre, il est en voie de disparition à cause de la surpêche.



**Dynaste hercule**  
(*Dynastes hercules*)

Ce scarabée est l'un des plus gros insectes au monde. On le trouve en Amérique et aux Antilles. Les larves, qui peuvent atteindre 120 grammes, sont mangées par les indiens qui les appellent « pain de poule ».



**Vampiromorphe**  
(*Vampyrotheuthis infernalis*)

Il vit dans les abysses des océans tropicaux. Il ne présente aucun danger sur l'homme. Il est recouvert de cellules pouvant produire de la lumière : les photophores.



**Tortue alligator**  
(*Macrochelys femminckii*)

Elle peut faire 100 kilogrammes et pêche dans les lacs et rivières d'Amérique du nord.



**Pourpre à ombilic**  
(*Porphyra umbilicalis*)

C'est une algue rouge que l'on trouve en Méditerranée. Elle devient vert olive lorsqu'elle émerge à marée basse, puis reprend sa belle couleur dès qu'elle est recouverte.



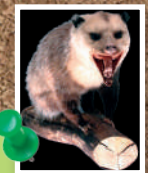
**Ravenala**  
(*Ravenala madagascariensis*)

Cette plante est originaire de Madagascar, on l'appelle également l'arbre du voyageur. Ce sont les chauves-souris et les lémuriers qui assurent la pollinisation.



**Bénitier géant**  
(*Tridacna gigas*)

C'est le plus grand coquillage du monde : sa coquille peut mesurer 1,5 mètres et peser 250 kilogrammes. Sa coquille était utilisée dans les églises comme... bénitier.



**Opossum laineux**  
(*Caluromys lanatus*)

C'est un mammifère marsupial nocturne omnivore que l'on retrouve en Amérique du sud.

**Cigogne blanche**  
(*Ciconia ciconia*)

Elle peut vivre jusqu'à 30 ans. C'est en fait un oiseau Africain qui migre pour venir se reproduire en France.



**Requin taupe bleu**  
(*Isurus oxyrinchus*)

C'est une espèce menacée de disparition car ce requin est pêché pour sa viande.



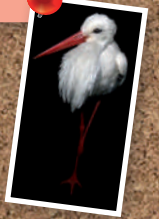
**Osmonde royale**  
(*Osmonda regalis*)

Elle fait partie de la famille des fougères. Sa tige grandit sous la terre à l'horizontale, seules les feuilles sortent du sol, on les appelle des frondes.



**Dentale européen**  
(*Dentalium dentale*)

Ils vivent enfouis dans le sol où ils mangent de petites particules alimentaires. Seule la partie la plus fine dépasse de la surface du sol.

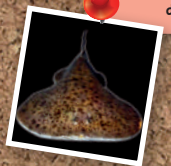


**Peigne de Vénus**  
(*Murex pecten*)

Ses aiguilles le protègent des prédateurs et l'empêchent de s'enfoncer dans le sable. Il se nourrit de petits mollusques.

**Pin faiseur de veuves**  
(*Pinus coulteri*)

Originaire de la Californie, c'est le pin dont les cônes sont les plus lourds.



**Torpille marbrée**  
(*Torpedo marmorata*)

On la trouve dans l'Atlantique. Elle possède un organe électrique pouvant délivrer des décharges de 200 volts !



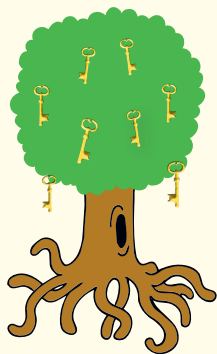
**Esturgeon**  
(*Acipenser sturio*)

Il vit dans la mer mais se reproduit dans les rivières. Il peut vivre 80 ans et atteindre les 2 mètres de long



**Phoque moine**  
(*Monachus monachus*)

C'est une espèce en voie d'extinction, il n'en reste que 600 dans le monde, victimes de la chasse et de la pollution.



L'ARBRE À CLÉS

# LES ÊTRES VIVANTS

## MÉTAZOAIRÉS

### CUTICULATES

#### Hexapodes

##### Lépidoptères

Attacus atlas

##### Coléoptères

Dynaste hercule

##### Arachnides

Araignée epeire

##### Myriapodes

Scolopendre annelée

##### Crustacés

Homard commun

### MOLLUSQUES

#### Bivalves

Bénitier géant

#### Gastéropodes

Peigne de Venus

#### Dentales

Dentale européen

#### Céphalopodes

Vampiromorphe

## PLANTES

### RHODOPHYTES

Pourpre à ombilic

### CHLOROBIONTES

#### Euphyllophytes

Osmonde royale

#### Angiospermes

##### Eudicotylédones

Peigne-macaque

##### Monocotylédones

Ravenala

#### Pinophytes

Pin faiseur de veuves

## VERTÉBRÉS

### Ostéichthyens

#### Actinoptérygiens

Esturgeon

### Tétrapodes

#### Amphibiens

##### Anoures

##### Urodèles

#### Mammifères

##### Monotrèmes

Ornithorynque

##### Marsupiaux

Opossum de Virginie

##### Placentaires

Phoque moine

#### Sauropsides

Tortue alligator

#### Archosauriens

##### Crocodyliens

Crocodile du Nil

##### Oiseaux

Cigogne blanche

### Chondrichtyens

#### Rajiformes

Torpille marbrée

#### Squaliformes

Requin taupe bleu